



新津商工会議所

NO. 252-1 2007年 6月20日

CCI EXPRESS

NIITSU CHAMBER OF COMMERCE AND INDUSTRY

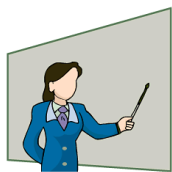
TEL 22-0121 FAX 25-2332
Email : n-cci @ fsinet.or.jp
URL : <http://www.niitsu.or.jp/>

労務セミナーのご案内 労働時間等設定改善 & 社会保険の手続き

- ◆日時：7月27日(金) 13:30~17:00
- ◆場所：割烹 新森
- ◆受講料：無料
- ◆主要内容：労働時間管理の見直しと人件費の適正化、社会保険の手続きと給付について
- ◆対象者：経営者・幹部・人事労務担当者の皆様
- ◆講師：社会保険労務士
- ◆お申込、お問い合わせは新津商工会議所

黒板POPセミナー

黒板POPの書き方・活かし方についてセミナーを開催します。



- ☆日時 8月6日(月) 18:30~20:30
- ☆場所 新津商工会議所3F
- ☆テーマ すぐはじめよう!
「黒板POPセミナー ポスカを使用」
- ☆受講料 会員 無料(教材料 2,000円)
非会員 2,000円(教材料 2,000円)
- ☆申込先 新津商工会議所 (記:平野)

新津商工会議所 各相談会

- 新潟県信用保証協会定例相談会
7月3日(火)・8月7日(火)
- 国民生活金融公庫定例相談会
7月10日(火)・8月14日(火)
- IT化相談日
7月13日(金)・8月10日(金)

「夏の軽装運動実施」のお知らせ

新津商工会議所では、政府等が「地球温暖化防止」「職場の省エネルギー」推進を目的として実施している「夏の軽装運動・クールビズ」の趣旨に賛同し、6月1日から9月30日まで、ノー上着とノーネクタイの省エネスタイルで業務を行っております。会員皆様のご理解とご協力をお願いいたします。

インフォメーション配布のご案内

会員向け情報誌「インフォメーション」Vol.17の発刊とともに配布をしております。当所職員全員が知恵を出し合い、事業所の皆様のためになる情報を提供したいとの考えに基づき作っております。配布されましたらぜひ一読下さい。



金融情報 (平成19年6月20日現在)

新津商工会議所

会特別 員向 特融 制資 制度 引き	新 潟 市 新 津 地 域 内 全 金 融 機 関 と 提携 し、 提 携 を 設 け 、 お 融 取 り を お 願 い し ま す。
-----------------------------------	--

新潟市制度融資の概要

地方産業 育成資金	1,000万円	運 設 備	5 年 7 年	保証付 保証無	2.10% 2.60%
一般融資	2,000万円	運 設 備	7~8 年	保証付 保証無	2.05% 2.55%
夏期・年末 資金	700万円	運 設 備	6ヶ月	保証付 保証無	1.75% 2.25%
商店街等活 性化対策資金	資金用途等 により異なる	運 設 備	7年	保証付 保証無	1.90% 2.40%
無担保無保 証人融資	1,000万円	運 設 備	7~10 年		2.05%
工場等新增 設資金	2億円	設 備	7~12 年	保証付 保証無	1.90% 2.40%
設備近代化 資金	8,000万円	設 備	7~12 年	保証付 保証無	1.90% 2.40%
中小企業業 振興資金	1億5千万円	運 設 備 貸	1年~		年数により 異なる
中小企業業 近代化資金	総投資額の 30%以内	設 備		金融機 関の定 めると ころに よる	申請時の長期 プライムレー トで算出
中小企業業 共同施設 資金	総投資額で定 めた割合以内	設 備			
中小企業業 開業資金	1,000万円	運 設 備	5~10 年		2.25%
人材確保・時 短促進資金	5,000万円	設 備	7年	保証付 保証無	1.90% 2.40%
経営支援 特別融資	3,000万円	運 設 備	9年	保証付 保証無	1.90% 2.40%
中小企業業 資金繰り円滑 化借換融資	3,000万円	既往市制 度融資借 入金返済	10年		1.90%

国民生活金融公庫融資概要

普通貸付	4,800万円	運 設 備	5 年 10 年		2.70%(運) 2.75%(設)
教育資金貸付	200万円	教 育 金	10年		2.50%
経営改善貸付	550万円	運 設 備	5 年 7 年		2.40%

【新潟市制度融資の受付は、新潟市秋葉区役所か当所(当所は地方産業育成資金・一般融資・無担保無保証人融資のみ)、夏期・年末資金は取引銀行まで。国民生活金融公庫の申込は当所か公庫新潟支店(TEL025-228-2152)まで】 (記: 舘野)

安心をお届けする商工会議所共済

「終身医療保険1095」 「低払いもどし金型定期保険」 県内統一キャンペーン 5月6月実施中!!



当所では、会員事業所の福利厚生対策の一環として新商品「終身医療保険1095」・「低払いもどし金型定期保険」をお勧めしております。

2ヶ月間を特別加入月間として、会員の皆様へ加入のお願いしておりますので、この機会にご検討くださいますようお願いいたします。(記: 牛田)



新津商工会議所

NO. 252-2 2007年 6月20日

CCI EXPRESS

NIITSU CHAMBER OF COMMERCE AND INDUSTRY

TEL 22-0121 FAX 25-2332
Email : n-cci @ fsinet.or.jp
URL : <http://www.niitsu.or.jp/>

上期源泉税相談会

専従者や従業員に給料を支給している青色事業者のうち、納期特例の適用を受けている方々を対象に、源泉所得税の事務相談会を開催いたします。お気軽においでください。

※日時 7月3日(火)・4日(水)
9:00~12:00 / 13:00~16:00

※場所 新津商工会議所 3F

※相談料 無料

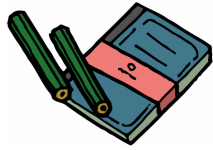
※持参するもの

- ・給与支払明細書
- ・一人別源泉徴収簿
(平成19年上期分記入してきて下さい。)
- ・源泉納付書(18分決算書に同封の印字されたもの)

主催 新津商工会議所中小企業相談所

共催 新津青色申告会

(記：平野)



CCI EXPRESS

電子メール配信サービス

従来のFAX又は郵送からメール配信へ切り替え希望の方は、お手数でも電子メールにより当所(n-cci@fsinet.or.jp)までお知らせ下さい。

にいつ食の陣は 6月30日まで

5月27日から始まった「にいつ食の陣」、おかげさまで地域内外から大勢のお客様を迎えることができました。

各組合のオリジナルメニュー、参加店の限定サービスの提供も、いよいよ残りわずかな期間となりました。

今一度パンフレット又はホームページをチェックしていただき、新津の食文化を再発見して下さい。

各店舗の最新情報は公式ホームページ(www.niitsu.or.jp)をご覧ください。(記：遠山)



共済加入者還元事業

第11回「共済の集い」開催決定!

眺めの素晴らしいホテル屋上で美味しい料理が食べ放題
生ビール、チューハイ、ワイン・・・飲み放題!

【と き】 9月8日(土) 18:00~

【場 所】 新潟グランドホテル 屋上ビアガーデン

【定 員】 160名(1事業所4名まで)

※定員になり次第締め切らせていただきます

【参加費】 2,000円(お子様の参加はご遠慮ください)

【申込期間】 7月5日(木)~7月31日(火)

【参加資格】 当所各種共済に加入されている方

(さつき共済・特定退職金共済・アクサ共済・県火災共済・福祉共済)

【申込先】 新津商工会議所 ☎22-0121

アクサ生命保険(株)共済推進室 ☎24-9814

申込書に必要事項をご記入の上、参加

費を添えてお申込みください。

※詳細はホットステーション7月号をご覧ください。

事業所得者の皆さんへ 所得税・住民税が変わります(税源移譲のお知らせ)

○地方分権を進めるため、平成19年から、国(所得税)から地方(住民税)への税源の移し替え(税源移譲)が行われています。

○これにより、ほとんどの方は、平成19年6月から住民税が増え、平成19年分の所得税が減ります。
(一部の高額所得の方は、住民税が減り、所得税が増えます。)

○税源移譲では、所得税と住民税を合わせた納税額は基本的に変わりません。

(注)実際の納税額には、定率減税の廃止や皆さまの収入の増減等の影響があることにご留意ください。

(平成11年に景気対策として導入された定率減税が、最近の経済状況の改善を踏まえ、平成19年から廃止されています。)

□ 住民税と所得税の負担割合の変更(税率の変更)が行われます □

住 民 税

課税所得金額	平成19年度分以降		平成18年度分以前	
	市民税	県民税	市民税	県民税
200万円以下	6%	4%	3%	2%
200万円超 700万円以下			8%	
700万円超			10%	3%
			-10万円	-7万円
			-24万円	

所 得 税

課税所得金額	平成19年度分以降	平成18年度分以前
195万円以下	5%	10%
195万円超 330万円以下	10%	
330万円超 695万円以下	20%	20%
695万円超 900万円以下	23%	
900万円超 1,800万円以下	33%	30%
1,800万円超	40%	37%
	-97,500円	-1,230,000円
	-427,500円	-2,490,000円
	-636,000円	
	-1,536,000円	
	-2,796,000円	

□ 調整控除(負担額が変わらないための措置) □

※税額計算するにあたり、所得税と住民税では基礎控除や扶養控除が違うため、調整控除が行われます。

□ 住民税と所得税が変わる時期 □

	住 民 税	所 得 税
事業所得者 (自営業者など)	平成19年6月分から増えます (納期：6月・8月・10月・1月)	平成19年分の確定申告時に減ります (平成20年2月~3月) ※予定納税を行う人は平成19年7月分から減り 確定申告で精算します (総務省・財務省・新潟市ホームページより)