

メール配信随時受付中！(メール配信への切替は当所 n-cci@fsinet.or.jp までお知らせ下さい)
 CCI・・・Chamber of Commerce and Industry【会員様へいち早くお役立ちをお届けする情報紙です】

新型コロナ対策(資金繰り)

経営改善貸付(マル経融資)
(利下げ・実質無利子・既存借入れの借換え等、別枠の支援策が拡充)

制度名	融資限度額	用途(返済期間)	利率等
経営改善貸付 (マル経融資)	2,000万円 別枠1,000万円	運転(7年以内) 設備(10年以内)	1.21% 別枠：上記利率-0.9%(3年間)

(マル経融資は、商工会議所の経営指導員による経営指導を受けた小規模事業者に対して商工会議所会頭が推薦し、日本政策金融公庫が無担保・無保証人で融資を行う制度です。

【推薦要件】

- ①原則として6ヶ月以上、商工会議所の経営指導を受けている方
- ②最近1年以上、新潟市秋葉区(新津地域)内で事業を営んでいる方
- ③常時使用する従業員が商業・飲食業・サービス業では5人以下(宿泊業及び娯楽業は20人以下)、製造業・その他業種では20人以下の法人・個人事業主
- ④所得税、法人税等の納期到来分の税金を完納されている方
- ⑤日本政策金融公庫国民生活事業の融資対象業種を営んでいる方

【別枠の新型コロナウイルス感染症対策について】

- ・ご利用いただける方は、上記推薦要件に加えて、新型コロナウイルスの影響により最近1か月の売上高が前年又は前々年の同期と比較して5%以上減少した小規模事業者の方となります。
- ・マル経利率-0.9%(現在0.31%)は、融資後3年目まで、据置期間の延長(1年→3~4年)、既存借入れの借換えも受けられます。
- ・売上高が急減した小規模事業者に対しては、借入後3年間は実質無利子となる特別利子補給制度との併用ができます。



3名の経営指導員が地区別に相談に応じています。
 (東・南部地区：近藤、西部地区：真野、北部地区：柳)
 この他にも様々な融資制度がありますので、お気軽にご相談下さい。

資金繰り円滑化相談会(毎月定例開催)

中小企業者の事業の円滑な資金調達を支援するため、新津商工会議所を会場に次の定例相談会を毎月開催しています。

- 新潟県信用保証協会定例相談会 (原則毎月第1火曜日10:00~)
 - ・ 7月5日(火) ・ 8月2日(火)
- 日本政策金融公庫定例相談会 (原則毎月第2火曜日10:00~)
 - ・ 7月12日(火) ・ 8月9日(火)

<当所経営指導員(近藤・真野・柳)までご予約をお願いいたします。>

新津商工会議所 議員改選と7部会総会開催について

本年度は当所議員の改選年度となり、任期は令和4年10月31日までとなっております。(3年任期)

定款により、1号議員は選挙、2号議員は部会推薦、3号議員は会頭選任となり、次のスケジュールにより選出され、11月1日予定の臨時議員総会で選任されます。

- ・1号議員 8月1日~8月12日：選挙人名簿閲覧 8月19日：立候補締切
- ・2号議員 7月中旬~7月下旬：各部会による推薦
- ・3号議員 7月中旬~8月中旬：会頭による選任

つきましては、2号議員の部会推薦を行う7部会の総会を下表の日程で開催いたしますので、ご案内申し上げます。

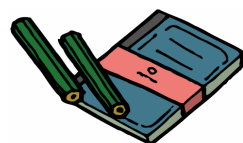
部会名	開催日時	場所
諸業部会	7月14日(木)13:30~	新津商工会議所(3F)
観光部会	7月19日(火)13:30~	〃
交通部会	7月19日(火)14:00~	〃
建設工業部会	7月15日(金)13:30~	〃
商業部会	7月20日(水)13:30~	〃
金融部会	7月22日(金)13:30~	〃
工業部会	7月21日(木)13:30~	〃

上期源泉税相談会開催【事前にご予約をお願い致します。】

専従者や従業員に給料を支給している青色事業者のうち、納期特例の適用を受けている方々を対象に、源泉所得税の事務相談会を開催いたします。

○日時：7月4日(月)・7月5日(火)
 9:30~12:00 / 13:00~16:00

- 会場：新津商工会議所 3F会議室
- 対象：新津地域で個人事業を営む方 ※税理士関与の方はご遠慮下さい。
- 持参するもの：①給与支払明細書



- ②一人別源泉徴収簿※参考までに令和3年度分もお持ち下さい
(令和4年1月~6月の上期分を記入してきて下さい)
- ③源泉所得税納付書
(令和4年分郵送時に同封の印字されたもの)
※三密を回避するために、30分ごとの予約制にさせていただきます。
ご理解とご協力の程よろしくお願い致します。

- 主催：新津商工会議所 / 新津中小企業相談所
- 共催：新津青色申告会

新津第一中学校

職場体験受け入れについて(ご協力お願い)

新津第一中学校では、コロナ禍で2年間出来なかった職場体験学習を再開し、受け入れ企業を募集中です。中学生にとっては貴重な体験となる学習ですので、受け入れ可能な会員事業所はご協力をお願いいたします。

実施日：10月4日(火)・5日(水) ※1日のみでも可。

※受け入れ可能な事業所は、「事業所名」「住所」「連絡先」「担当者名」「受入可能人数」「可能時間帯」を下記までご連絡ください。

(新津第一中学校 地域教育コーディネーター 菅井・池野)
 TEL:090-8875-2814 (コーディネーター直通)



新津商工会議所 No.432-2 2022年6月23日
 TEL:22-0121 FAX:25-2332

メール配信随時受付中！(メール配信への切替は当所 n-cci@fsinet.or.jp までお知らせ下さい)
 CCI・・・Chamber of Commerce and Industry【会員様へいち早くお役立ちをお届けする情報紙です】

会員事業所の販路拡大を支援！ <見本市出展に対する助成金のご案内>

当所では新たな販路開拓のため、下記の見本市(展示・商談)に出展される会員事業所に対し、基本出展料等について上限6万円(補助率1/2以内)を助成いたします。この機会に是非ビジネスマッチングイベントに出展してみませんか？

■対象となる見本市

- にいがたBIZEXPO2022 (新潟県内最大級の商業型産業見本市)
 会場：新潟市産業振興センター
 開催日：2022年10月13日(木)、14日(金)
 申込み：ホームページより申込書をダウンロードまたはWEB申込み。
 申込み締切：7月20日(水)
 お問い合わせ：にいがたBIZEXPO事務局 TEL 025-285-2210
- フードメッセinにいがた2022 (食の総合国際見本市)
 会場：朱鷺メッセ 新潟コンベンションセンター
 開催日：2022年11月9日(水)、10日(木)、11日(金)
 申込み：ホームページより申込書をダウンロード
 申込み締切：8月31日(水)
 お問い合わせ：運営事務局 TEL 03-3537-1077

※見本市の出展料は申込み小間、オプション等によって異なりますので、詳細は各ホームページをご確認ください。

■助成金の流れ

- ①出展を希望する事業所は当所にご連絡下さい。
- ②見本市への申込み、出展料の支払いは個々の事業所で行って下さい。
 見本市終了後、当所より事業所に助成金をお支払いします。
 ※複数のメッセに出展した場合でも、同一事業所の助成金額は年間で6万円を上限といたします。

食料品や生活日用品を提供して下さる企業の募集

秋葉区社会福祉協議会では、新型コロナウイルス感染症の影響により、生活に困っているひとり親世帯の皆様へ食料品の支援を行います。

あわせて、企業さまよりご寄付いただいた食料品や生活日用品も提供させていただきたいと考えております。事前にお申し込みの上、ご寄付をいただけますと幸いです。

1. 寄付物品 食料品(未開封品、賞味期限が2か月程度あるもの、常温保存可能品)生活日用品(トイレットペーパー、ティッシュBOX、洗剤など)
2. 搬入日時 令和4年7月28日(木)午前9時～午後4時
3. 搬入場所 秋葉区社会福祉協議会(新津地域交流センター2階)
4. 申込方法 電話またはメールにて申し込みください。
 メール：akiha@syakyo-niigatacity.or.jp
5. 申込締切 令和4年7月22日(金)

<お問合せ先>

秋葉区社会福祉協議会 (TEL:0250-24-8376) 担当：佐藤・市橋・藤田

新潟市 新事業展開サポート補助金【第2回募集】

新潟市では、ウィズコロナ・ポストコロナを見据えた経済社会の変化に対応するための新事業展開や事業再構築に向けた取り組みを支援します。応募を検討される方は、新潟市HPに掲載の「申請の手引き」を必ずご確認ください。

補助上限額：500万円(補助下限額100万円) 1/2以内の補助率※千円未満は切り捨て

対象経費：機械装置費、広報費、展示会等出展費、旅費、開発費、雑役務費、賃借料、専門家旅費、外注・委託費、その他直接経費

対象期間：交付決定日(9月上旬予定)から令和5年1月末まで

申請方法：7月28日(木)までに、申請書類をお問合せ先に郵送受付または持参。

※消印有効

<お問合せ先>

新潟市新事業展開サポート補助金事務センター

(9:00～17:00(土日・祝日除く))

新潟市HPへのリンク

〒950-0087 新潟市中央区東大通2-1-18だいし海上ビル3階

第四北越リサーチ&コンサルティング(株)内 (TEL:025-288-1201)

2022 Niitsu Night Station

”酒っ衆っ歩っぽ”参加店募集のお知らせ

この度、新型コロナウイルス感染症の影響により、一時中止しておりました”チケット制の飲み歩きイベント”を再開させていただくことになりました。

つきましては次の通り参加飲食店を募集いたしますので、ご興味がある飲食店の方はぜひ参加申込みくださいますようお願いいたします。多数の参加申込みをお待ちしております。

【募集期間】7月1日(金)～7月21日(木)

【参加費】無料 ※今年度に限り

【参加条件】新潟県飲食店認証制度に登録済み店舗

※その他の条件については、募集案内文書をご確認ください。

【開催期間】10月28日(金)～11月16日(水)

”酒っ衆っ歩っぽ”(しゅっしゅっぽっぽ)とは

お客様に17:00以降に営業する飲食店で利用できる共通チケット綴りを購入していただき、開催期間中、各参加店にてチケットを利用し1ドリンク+フードを楽しんでもらう取り組みです。

※当所会員の飲食店へは、別途「参加店募集のご案内」を郵送にてお送りいたしますので、詳しくはそちらをご覧ください。(お問合せ先：新津商工会議所 宮村)