

創業に関するご相談は商工会議所にお任せください

当所前会頭の馬場欣一氏(株馬場工務所社長)が9月16日ご逝去されました。ここに故人の生前のご功績を讃え、謹んで哀悼の意を表しますと共に冥福をお祈り申し上げます。



訃報



講演会の様子

第4回「異業種交流会」を開催

にいつホサト ステーション

2016.10 vol.787



毎月1回発行

発行所 / 新津商工会議所 編集発行人 / 田村 一夫 〒956-0864 新潟県新潟市秋葉区新津本町3丁目1番7号 TEL:0250(22)0121 FAX:0250(25)2332 Email:n-cci@fsinet.or.jp URL:http://www.niitsu.or.jp/

今月号の紙面

- ・クローズアップ会員
・セミナーのご案内
・にいつ鉄道まつり
・にいつハロウィン仮装まつり
・共済の集いを開催

9月15日午後3時より、新潟薬科大学新津駅東キャンパスにおいて、「異業種交流会」が会議所会員をはじめ約80名の参加者を得て開催されました。本交流会は、「研修や会員交流を通じて、人脈の形成を図り販売に結びつける機会になること」を目的に、年1回のペースで開催され、今回が4回目となります。これまでの参加者からは、「様々な業

種の方々と直接会えるので、色々な情報が入手できる」「営業の時間をかけず相手先と会える」などのほか、「経営者に限らず、幹部、営業担当、販売担当など、様々な立場の方と意見交換ができて大変役立つ」となどの意見をいただいております。今回の交流会は、第一部として講演会を開催。当所副会頭である土田裕異業種交流会実行委員長の挨拶の後、グローバルマーケティング(株)代表取締役の今井進太郎氏から、「販売力・営業力を伸ばす7つのヒント」お客様

講演の要点は、①自社の売上を伸ばすためには、販売力・営業力に磨きをかけ、お客様と関係性を強化していく必要がある。②これからは、ソーシャルメディアを使ったお客様の関係性づくりが重要であり、Facebook kを活用したり動画を使って自社と自分をPRしよう。③マーケティングとは売れる仕組みづくりを考へることである(売上げを伸ばす方程式など)。④フロント商品で顧客化を図りバック商品で収益化を図る(客を増やす方法など)。

また、講演終了後には参加者を数人のグループに分け「講演を聴講して、各自が実践したいこと」などを題材に活発な意見交換が行われました。第2部では、懇親会が催され、土田副会頭の挨拶・乾杯の後、異業種交流会の真骨頂であるネットワーク作りが盛んに行われました。最後に、諸橋敏松常議員・経営なじらNet新津代表の中締めにより、交流会は盛況のうちに終了しました。

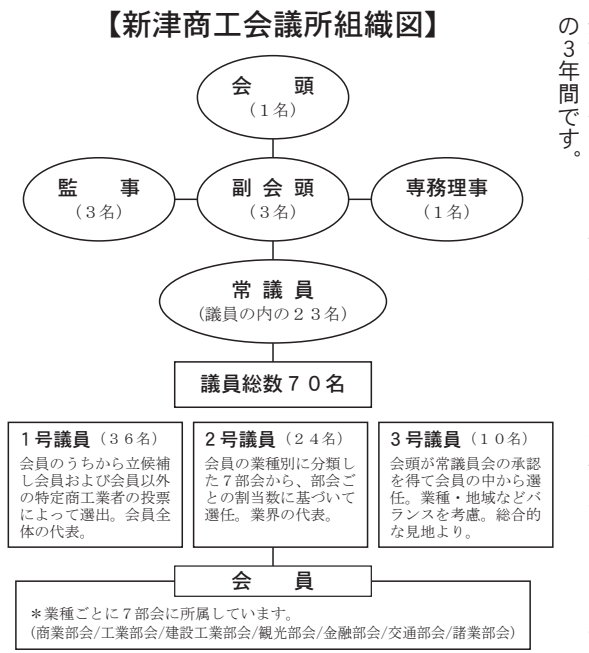
新津の飲み歩きイベント Niitsu Night Station "酒つ衆つ歩つぽ" 10/29(土)より開催(11/20(日)まで)

お問い合わせ先 NNS実行委員会 (新津観光協会内) TEL:0250-24-3777 (担当:近藤・榎) E-mail:nns2016@niitsu.or.jp



★関連イベント 地域交流講座「AKIHA女子の人気のいい酒好きの秋の宵」 NNS開催に合わせ、女子の目から見た酒の楽しみ方や、酒を通してのつながりをライトに語り合い、AKIHAの秋の宵を楽しむ。 日時:11/4(金) 19時~20時 場所:新潟薬科大学新津駅東キャンパス1F 参加費:無料(終了後NNSに参加する場合は別途チケットが必要) 定員:先着100名 ※男性も参加可 お申し込み、お問い合わせ先:秋葉区地域課 (0250)2505701 担当:山本 Email:chiki.a@city.niigata.lg.jp Emailでお申し込みの際は、件名に「AKIHA女子希望」として、住所、氏名、TEL番号をご連絡下さい。

今年度は役員・議員の改選期です 新議員の任期は、平成28年11月1日から平成31年10月31日までの3年間です。



会員企業を全力で支援・サポートします! 新津商工会議所 ~会員になって商工会議所を活用しよう!~ 〒956-0864 新潟市秋葉区新津本町3丁目1番7号 TEL:0250-22-0121 FAX:0250-25-2332 URL:http://www.niitsu.or.jp/ E-mail:n-cci@fsinet.or.jp

「応援します 笑顔の食卓 健康家族」 にいつフードセンター 三の町店 パルシティ店 パルス店 荻川店 小須戸店 加茂店 白根店 加茂五番町店

四季の移ろいを感じながら老舗の美味しさをご堪能ください 御法要 御法要 結婚式場 御宴会 御会合 新潟新 四季の味 懐石料理・一品料理 新潟市秋葉区新津本町4丁目13-11 新森 客席250席